

**ТЕХНИЧЕСКИЕ
ХАРАКТЕРИСТИКИ**



Технические характеристики	KÖSTER SL Protect
Хождение	прибл. через 3 часа
Прочность на сжатие (28 дней)	> 45 Н/мм ²
Прочность на изгиб (28 дней)	> 10 Н/мм
Коэффициент усадки	≤ 0,5 мм / м
Плотность смеси	прибл. 1,9 кг/л
Мин./макс. толщина слоя	от 3 до 30 мм
Время обработки (+ 20 °C)	ок. 30 минут
Подготовка основания	при необходимости обработать дробеструем, шлифованием или щеткой
Грунтовка	KÖSTER SL Primer поверх подготовленного бетона
Нанесение	ракля, игольчатый валик
Подготовка под полимерные покрытия	легкое шлифование (для полимерных покрытий KÖSTER достаточно)
Запечатка	KÖSTER Polysil TG 500 для закрытия пор

Handelsregister Aurich - Vors. des Aufsichtsrats: Johann I. Köster - Vorstand: Dr. Dieter Köster, Jens Briese, Hubert Looke
Tel. 04941/9709-0 - Fax 04941/9709-40 - info@koester.eu - www.koester.eu - USt-IDNr.: DE 276 591 433



КОНТАКТ



KÖSTER BAUCHEMIE AG
Dieselstraße 1-10, 26607 Aurich
Telefon: +49 4941 9709-0, Fax: +49 4941 9709-40
info@koester.eu, www.koester.eu



**Нивелирующая
защитная стяжка
KÖSTER SL Protect**

*Наливной промышленный пол при
ремонтe бетонных поверхностей
для защиты бетона от воздействия
кислот*

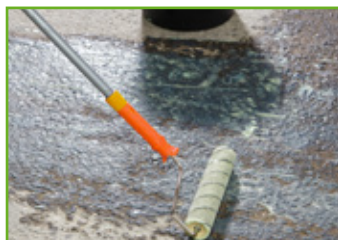


НАНЕСЕНИЕ НАНЕСЕНИЕ

KÖSTER SL Protect



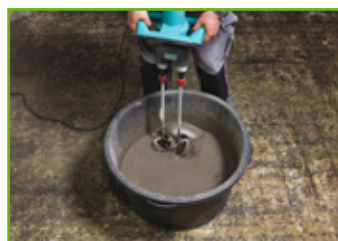
1. Подготовка поверхности



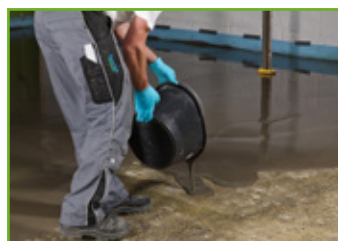
2. Грунтовка KÖSTER SL Primer



KÖSTER SL Protect для защиты бетона в сооружениях агрокомплекса



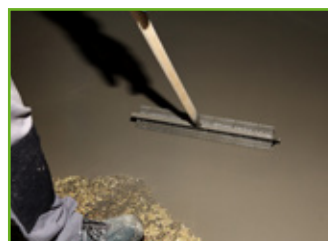
3. Интенсивное замешивание не менее 3 минут



4. Сразу после замешивания распределить



5. На больших площадях использовать ракли



6. В завершении прокатать игольчатым валиком

Самонивелирующая смесь для ремонта и защиты бетона в повышенной кислотной среде

Основные свойства:

- самонивелирующийся пол с плотной структурой
- устойчив к химическим и кислотным нагрузкам
- универсальное применение по бетону
- очень высокая прочность (не менее М450)
- быстрый набор прочности: хождение через 2-3 часа
- превосходная растекаемость
- простота нанесения
- легко замешивается
- применяется как изнутри так и снаружи (морозостоек)
- практически без усадки
- без летучих веществ
- без вредных добавок